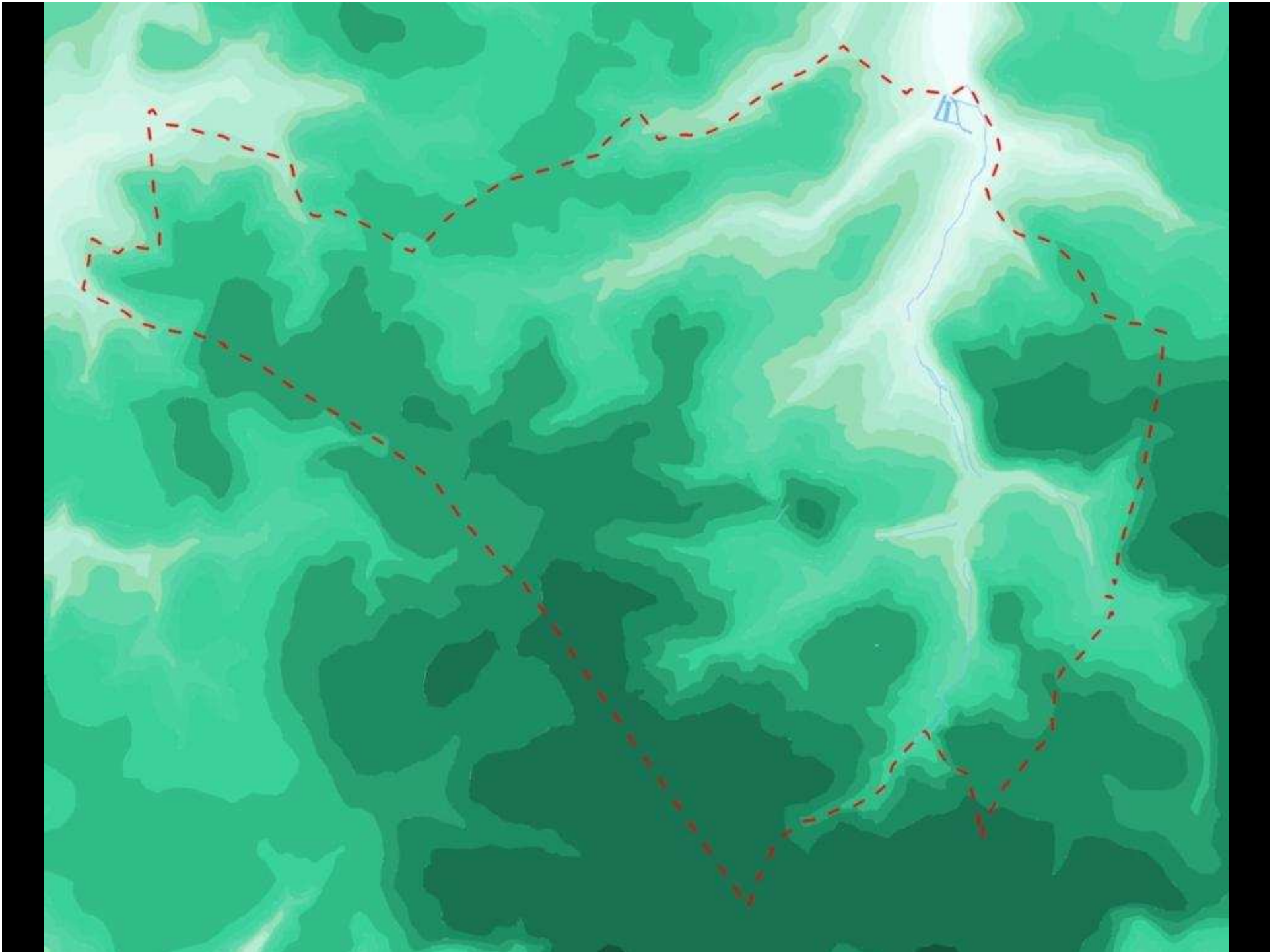
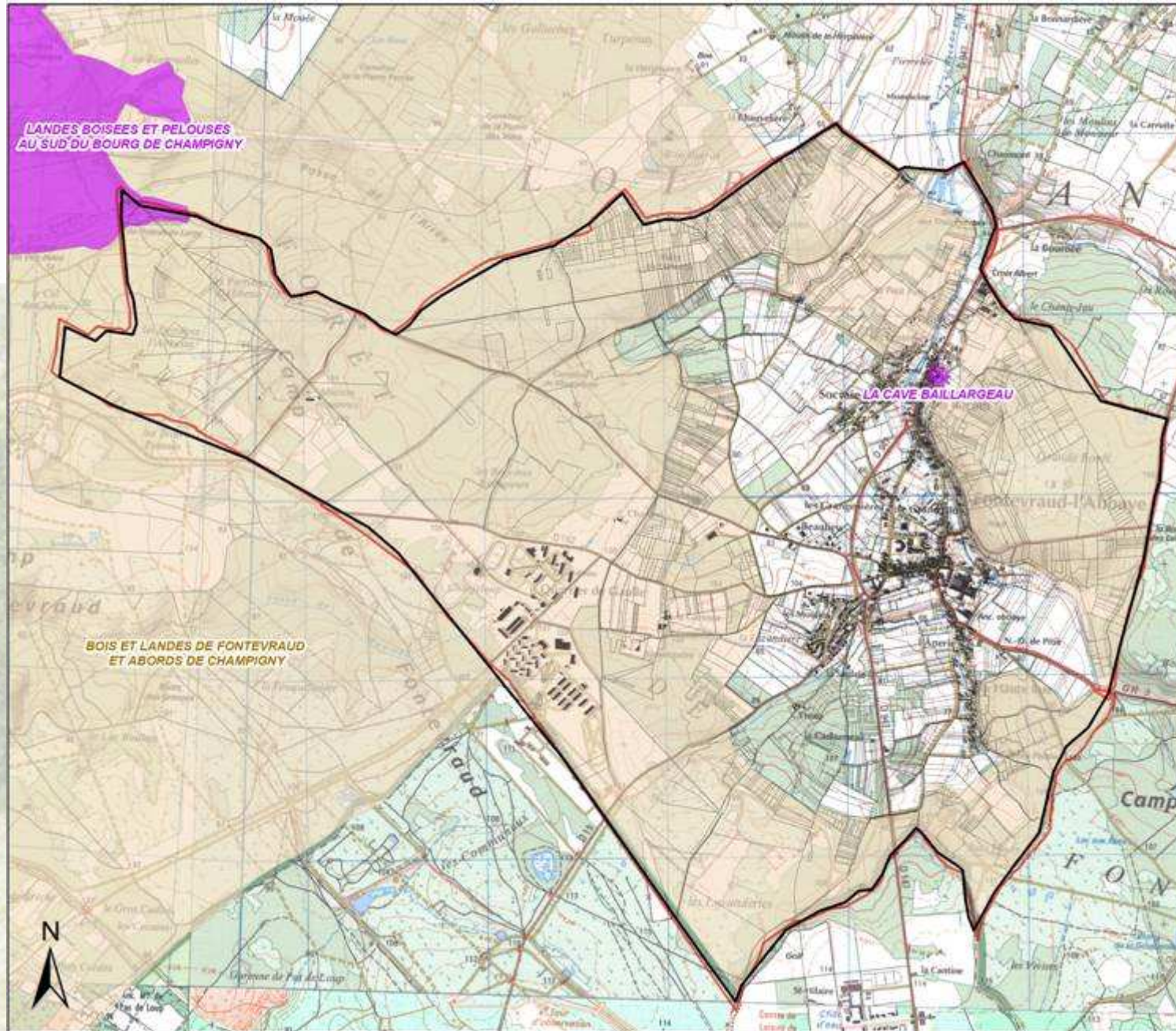




## 2 – ENVIRONNEMENT





**COMMUNE DE FONTEVRAUD**

**CARTE DES ZONES NATURELLES D'INTERET ECOLOGIQUE, FAUNISTIQUE ET FLORISTIQUE**

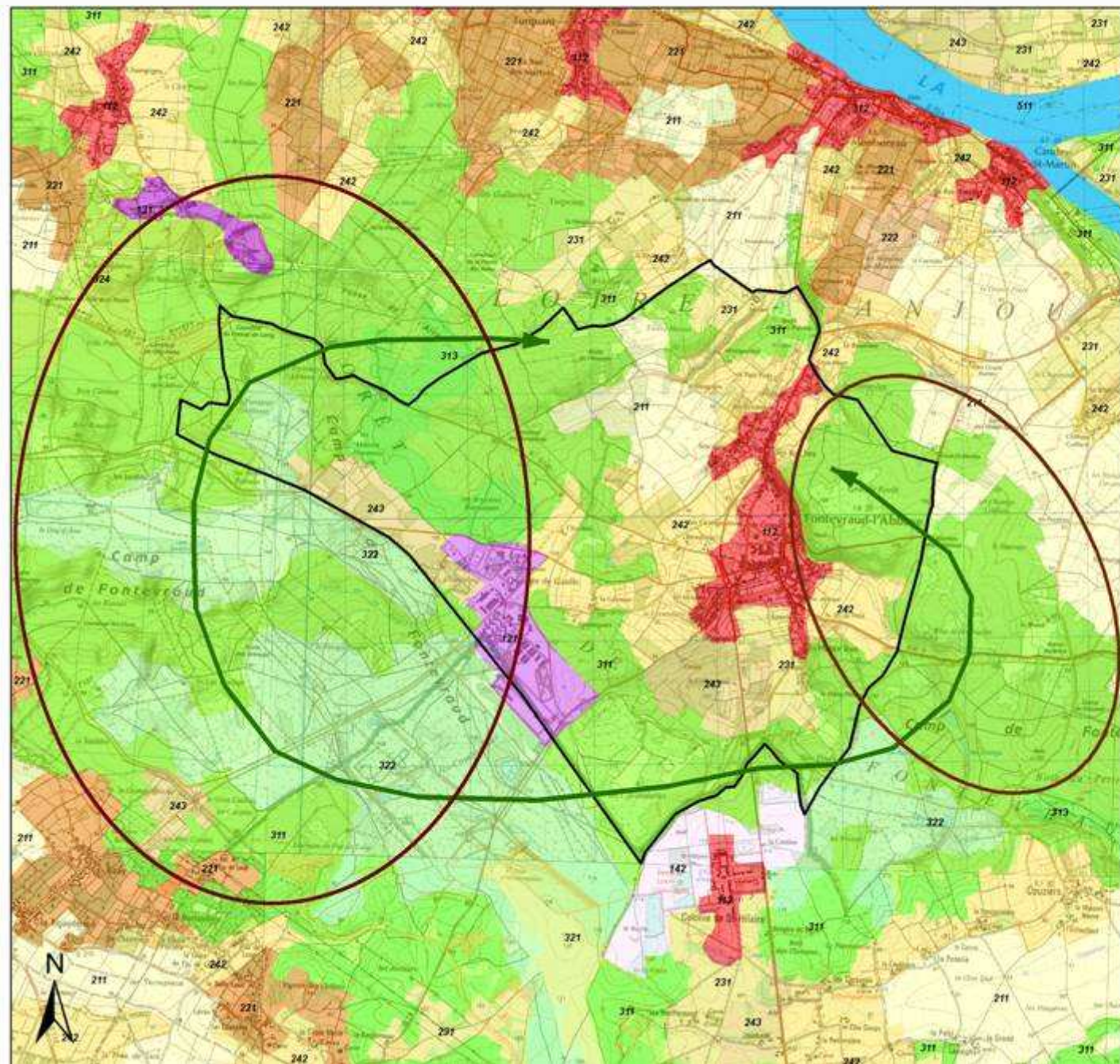
Fond de plan IGN

Echelle : 1:20 000

 Eau - Mega



- Légende :**
-  Limites communales
  -  ZNIEFF de Type I
  -  ZNIEFF de type II



**COMMUNE DE FONTEVRAUD**

**CARTE GENERALE  
D'OCCUPATION DES SOLS**

d'après CORINE LAND COVER 2006

Echelle : 1:30 000

**Légende :**

- Limites communales
- Codes CORINE Land Cover**
- Territoires artificialisés - Zones urbanisées**
- 112 : Tissu urbain discontinu
- Territoires artificialisés - Zones industrielles ou commerciales et réseaux de communication**
- 121 : Zones industrielles et commerciales
- Territoires artificialisés - Mines, décharges et chantiers**
- 131 : Extraction de matériaux
- Territoires agricoles - Terres arables**
- 211 : Terres arables hors périmètres d'irrigation
- Territoires agricoles - Cultures permanentes**
- 221 : Vignobles
- 222 : Vergers et petits fruits
- Territoires agricoles - Prairies**
- 231 : Prairies
- Territoires agricoles - Zones agricoles hétérogènes**
- 242 : Systèmes cultureux et parcelles complexes
- 243 : Surfaces essentiellement agricoles, interrompues par des espaces naturels importants
- Forêts et milieux semi-naturels - Forêts**
- 311 : Forêts de feuillus
- 313 : Forêts mélangées
- Forêts et milieux semi-naturels - Milieux à végétation arbustive et/ou herbacée**
- 321 : Pelouses et pâturages naturels
- 322 : Landes et broussailles
- 324 : Forêt et végétation arbustive en mutation
- Surfaces en eau - Eaux continentales**
- 511 : Cours et voies d'eau

COMMUNE DE FONTEVRAUD

**CARTE GENERALE  
DES ENJEUX ECOLOGIQUES**

Fond de plan IGN et BD Carthage

Echelle : 1:20 000

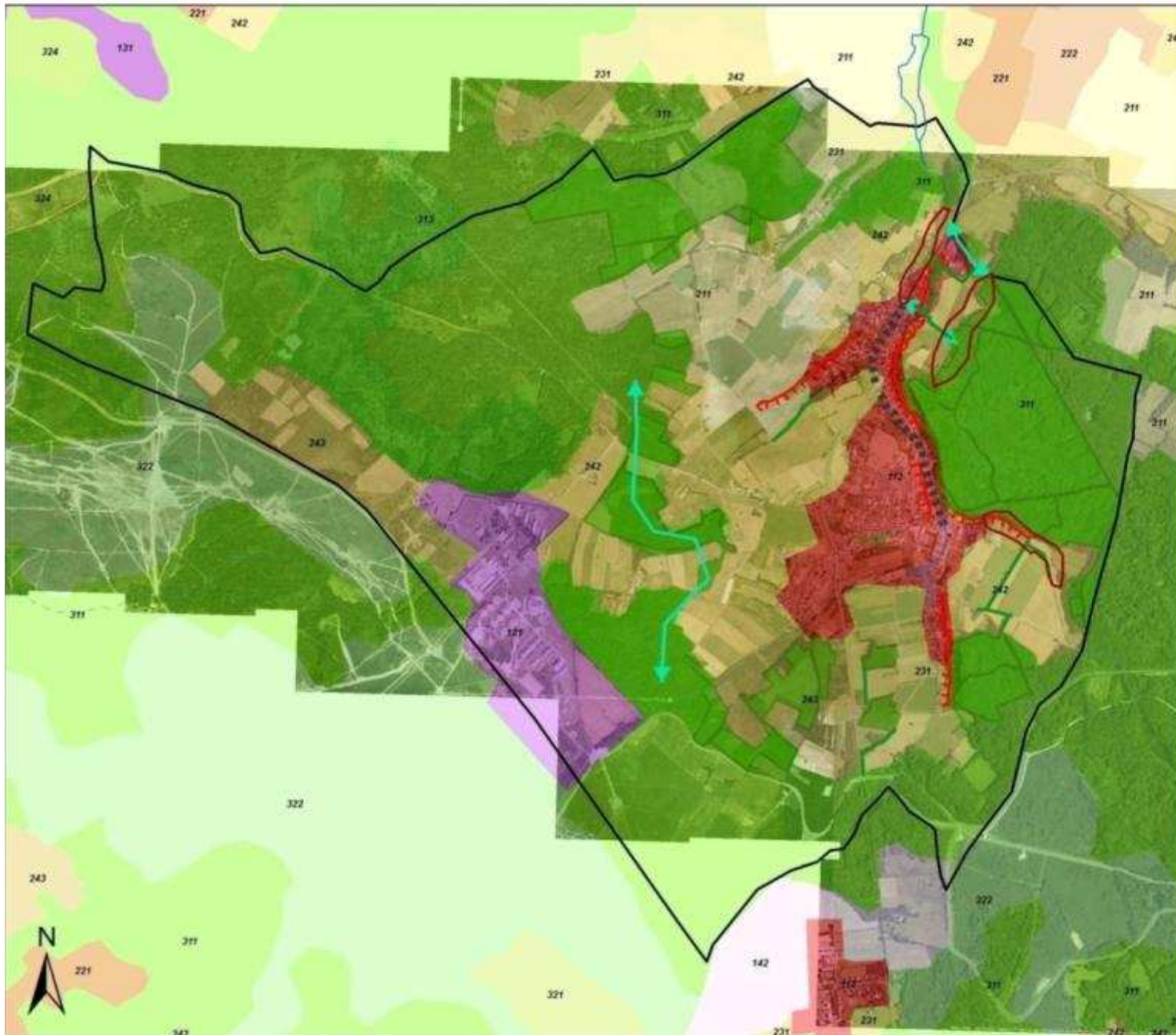


**Légende :**

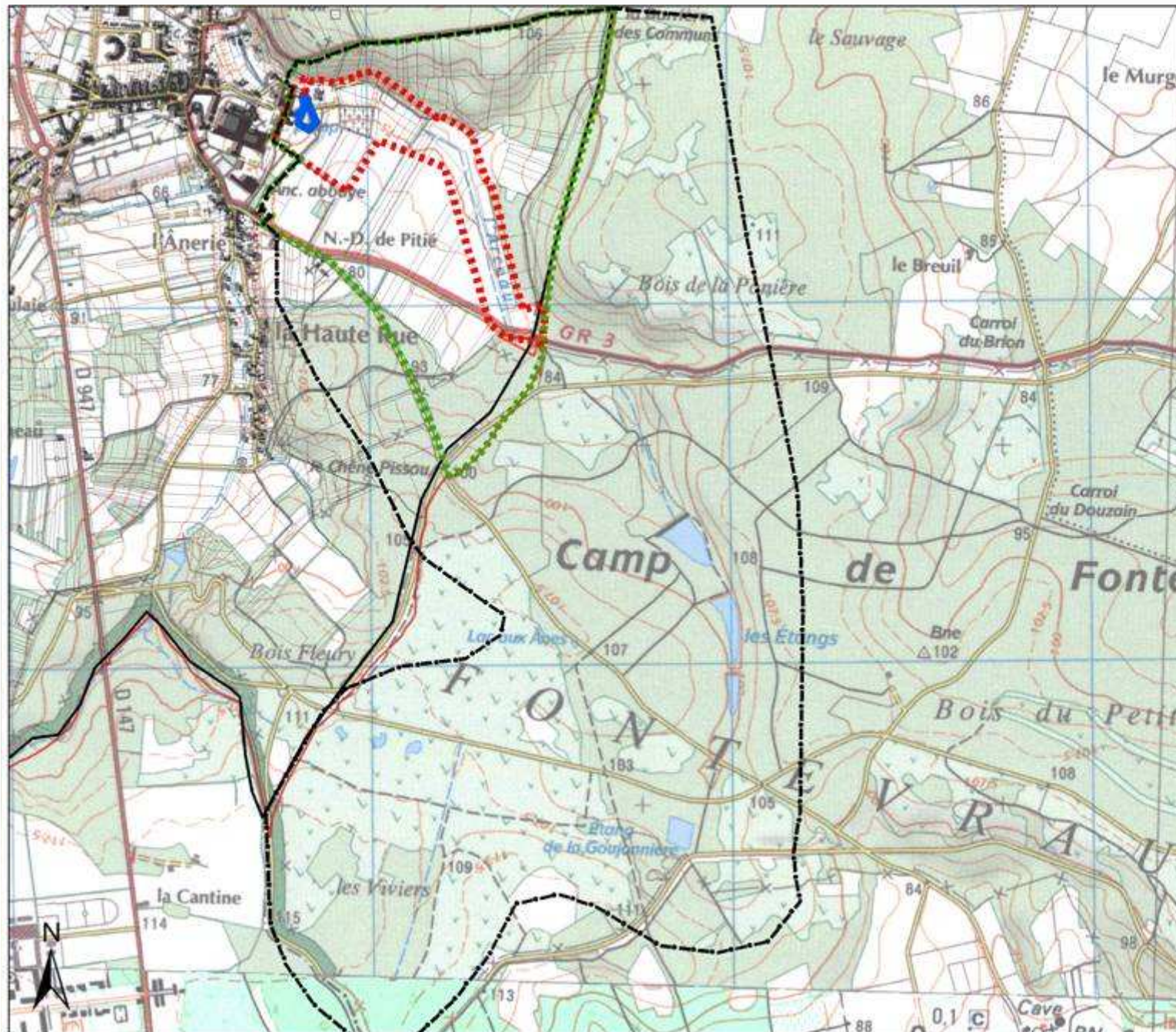
- Limites communales
- Corridor écologique  
Principaux passages
- Zone verte "urbaine"
- Haie structurante
- Rupture naturelle
- Zone de transition

**Codes CORINE Land Cover**

- Territoires artificialisés - Zones urbanisées**
  - 112 : Tissu urbain discontinu
- Territoires artificialisés - Zones industrielles ou commerciales et réseaux de com.**
  - 121 : Zones industrielles et commerciales
- Territoires agricoles - Terres arables**
  - 211 : Terres arables hors périmètres d'irrigation
- Territoires agricoles - Cultures permanentes**
  - 221 : Vignobles
  - 222 : Vergers et petits fruits
- Territoires agricoles - Prairies**
  - 231 : Prairies
- Territoires agricoles - Zones agricoles hétéro.**
  - 242 : Systèmes culturaux et parcellaires complexes
  - 243 : Surfaces essentiellement agricoles, interrompues par des espaces naturels importants
- Forêts et milieux semi-naturels - Forêts**
  - 311 : Forêts de feuillus
  - 313 : Forêts mélangées
- Forêts et milieux semi-naturels - Milieux à végétation arbustive et/ou herbacée**
  - 321 : Pelouses et pâturages naturels
  - 322 : Landes et broussailles
  - 324 : Forêt et végétation arbustive en mutation
- Surfaces en eau - Eaux continentales**
  - 511 : Cours et voies d'eau







**COMMUNE DE FONTEVRAUD**

**CARTE DES PERIMETRES DE PROTECTION DU CAPTAGE "PRIÈRE DE LA MADELEINE"**

Fond de plan IGN

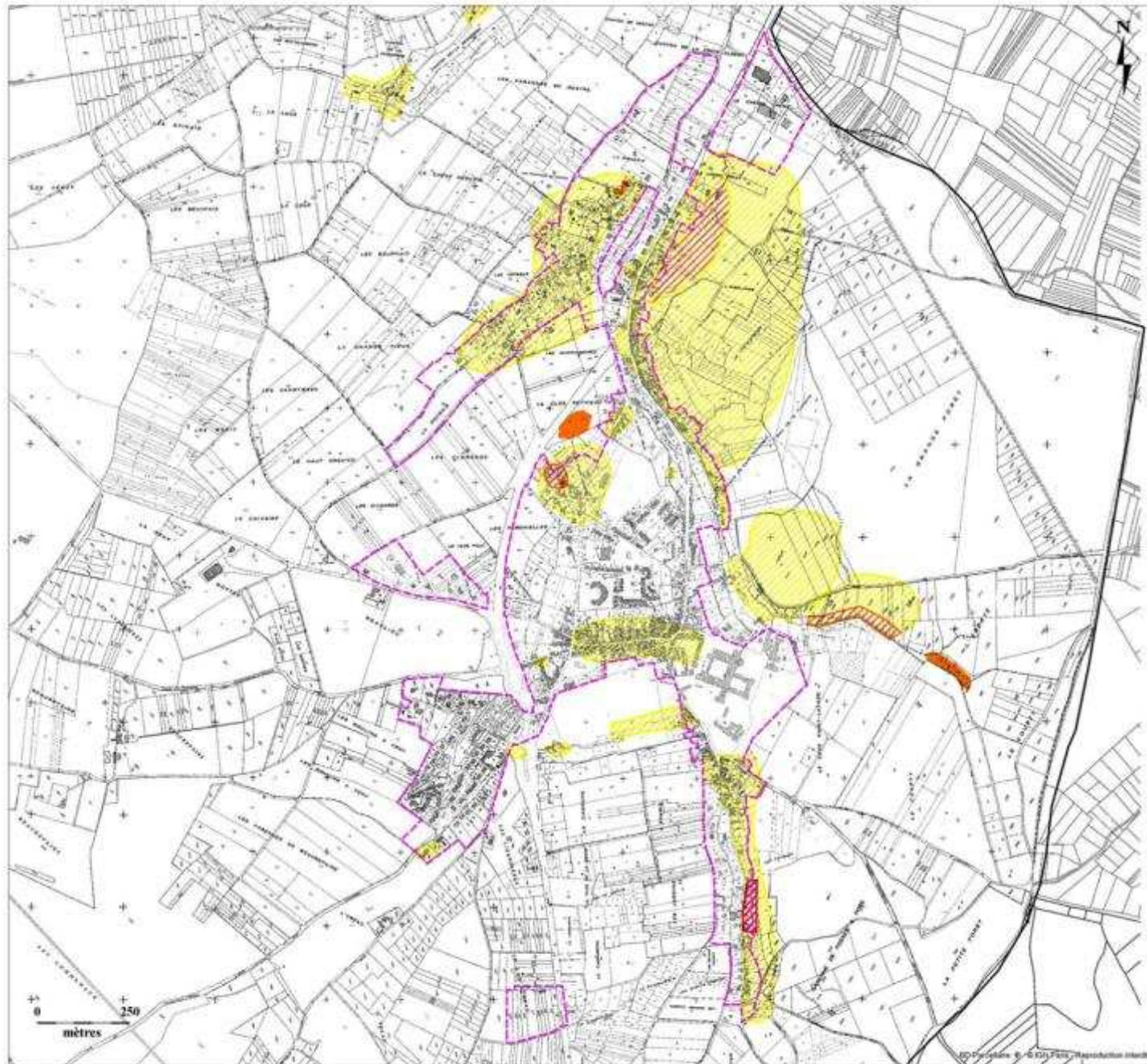
Echelle : 1:10 000



**Légende :**

-  Limites communales
-  Périmètre de Protection Eloignée
-  Périmètre de Protection Immédiate
-  Périmètre de Protection Rapprochée Complémentaire
-  Périmètre de Protection Rapprochée Sensible

**Région Saumuroise**  
**Atlas des cavités souterraines**  
**Carte des enjeux et des aléas**  
**Commune de Fontevraud-l'Abbaye**  
 Planche 1/1



- Zone à enjeux
  
- Zonage de l'aléa mouvements de terrain :**
- Aléa faible**
- Connu ( Cavités d'extension connue)
- Estimé ( Cavités dispersées ou cavités d'extension estimée)
  
- Aléa moyen**
- Connu ( Cavités d'extension connue)
- Estimé ( Cavités dispersées ou cavités d'extension estimée)
  
- Aléa fort**
- Connu ( Cavités d'extension connue)
- Estimé ( Cavités dispersées ou cavités d'extension estimée)
  
- PPR Coteau du Saumurois :**
- Limite du PPR mouvements de terrain



Cartographie Régionale des Points et Chaussées d'Angers - Septembre 2016

